



Medienmitteilung

Sperrfrist: 14.12.2016, 9:15

5 Preise

Nr. 0350-1612-80

Produzenten- und Importpreisindex im November 2016

Produzenten- und Importpreisindex steigt um 0,1 Prozent

Neuchâtel, 14.12.2016 (BFS) – **Der Gesamtindex der Produzenten- und Importpreise stieg im November 2016 gegenüber dem Vormonat um 0,1 Prozent und erreichte den Stand von 99,9 Punkten (Basis Dezember 2015 = 100). Der leichte Anstieg ist vor allem auf höhere Preise für Schrott und Mineralölprodukte zurückzuführen. Im Vergleich zum November 2015 ging das Preisniveau des Gesamtangebots von Inland- und Importprodukten um 0,6 Prozent zurück. Dies geht aus den Zahlen des Bundesamts für Statistik (BFS) hervor.**

Für den Anstieg des **Produzentenpreisindex** gegenüber dem Vormonat waren insbesondere die höheren Preise für Schrott verantwortlich. Teurer wurden auch Mineralölprodukte und pharmazeutische Grundstoffe. Sinkende Preise beobachtete man dagegen für pharmazeutische Spezialitäten.

Tiefere Preise gegenüber dem Oktober 2016 registrierte man im **Importpreisindex** vor allem für Erdöl und Erdgas sowie organische Produkte der chemischen Industrie. Dasselbe gilt für Frischgemüse, Zitrusfrüchte, Computer, pharmazeutische Grundstoffe und Kunststoffe in Primärformen. Preisanstiege zeigten hingegen Treibstoff, Nichteisen-Metalle und daraus hergestellte Produkte, Heizöl und Rohkaffee.

Hauptergebnisse November 2016	Indexstand	Veränderung in % gegenüber	
	aktuell (Basis Dez. 2015 = 100)	Vormonat	November 2015
Produzenten- und Importpreisindex (Total)	99,9	+0,1	-0,6
- Produzentenpreisindex	99,8	+0,1	-0,5
- Importpreisindex	100,0	-0,1	-0,8
Verarbeitete Produkte			
- Inlandabsatz	99,8	0,0	-0,9
- Exporte	99,1	-0,2	-0,9

Revidierter Produzenten- und Importpreisindex: Dezember 2015 = 100

Der Produzenten- und Importpreisindex wurde für den Dezember 2015 zum letzten Mal auf der Basis Dezember 2010 = 100 berechnet. Seit Januar 2016 wird er auf der neuen Basis Dezember 2015 = 100 berechnet und publiziert.

Zeitgleich mit dieser Medienmitteilung erscheint eine Publikation, die die Ergebnisse dieser Revision und die neuen methodischen Grundlagen beschreibt:

Produzenten- und Importpreisindex, Dezember 2015 = 100. Grundlagen, Neuchâtel 2016.

Die Publikation kann gratis auf der BFS-Homepage im PDF-Format bezogen werden:

<https://www.bfs.admin.ch/bfs/de/home/statistiken/preise/produzentenpreise-importpreise.html>

Massgebliche Preise

Die Preise der einheimischen Produkte werden für den Inlandmarkt auf der ersten Vermarktungsstufe (d.h. ab Werk) erhoben. In diesen Ab-Werk-Preisen sind weder die Mehrwert- noch die Verbrauchssteuer (z.B. auf Tabak, Alkohol oder Erdölprodukte) enthalten.

Bei den Exporten werden die Nettoverkaufspreise FOB (free on board) erhoben, die definitionsgemäss die Mehrwertsteuer nicht enthalten.

Bei den Importen werden die Preise an der Schweizer Grenze abzüglich Mehrwert- und Verbrauchssteuern sowie abzüglich Zoll erhoben.

Im Allgemeinen werden die realisierten Marktpreise (Transaktionspreise) der Produkte zum Zeitpunkt der Bestellung erhoben. Preisabschläge (Rabatte) werden abgezogen. Preise in Fremdwährungen werden zum Wechselkurs am ersten Arbeitstag der Referenzperiode der Erhebung in Schweizer Franken umgerechnet. Die Referenzperiode umfasst stets den Zeitraum vom 1. bis zum 8. des Erhebungsmonats. Diese Festlegung erlaubt es, die Resultate des Referenzmonats im Verlauf des darauffolgenden Monats zu berechnen und zu publizieren.

BUNDESAMT FÜR STATISTIK
Medienstelle

Auskunft:

Info PPI, BFS, Sektion Preise, Tel.: +41 58 463 66 06, E-Mail: ppi@bfs.admin.ch
Medienstelle BFS, Tel.: +41 58 463 60 13, E-Mail: komp@bfs.admin.ch

Online-Angebot:

Weiterführende Informationen und Publikationen: www.bfs.admin.ch/news/de/2016-0195
Statistik zählt für Sie. www.statistik-zaehlt.ch
Abonnieren des NewsMails des BFS: www.news-stat.admin.ch

Diese Medienmitteilung wurde auf der Basis des Verhaltenskodex der europäischen Statistiken geprüft. Er stellt Unabhängigkeit, Integrität und Rechenschaftspflicht der nationalen und gemeinschaftlichen statistischen Stellen sicher. Die privilegierten Zugänge werden kontrolliert und sind unter Embargo.

Die Schweizerische Nationalbank hat diese Medienmitteilung aufgrund des entsprechenden Gesetzes und in Ausübung ihrer geldpolitischen Aufgabe vier Arbeitstage vor der Veröffentlichung erhalten. Zur Erstellung der Konjunkturprognosen erhält das Staatssekretariat für Wirtschaft die Medienmitteilung ebenfalls vier Arbeitstage vor der Veröffentlichung, allerdings nur die Resultate der Monate Februar, Mai, August und November. Die Presseagenturen haben diese Medienmitteilung mit einer Sperrfrist von 15 Minuten erhalten.

Statistische Kennzahlen im November 2016

Hauptgruppen	Gewicht in %	Index	Veränderung zum Vormonat		Veränderung zum Vorjahr in %
			in %	Beitrag zur Veränderung	
Produzentenpreisindex: Total	100,0000	99,8	0,1	0,146	-0,5
Land- und forstwirtschaftliche Produkte	2,4157	100,0	0,1	0,002	0,7
Steine und Erden, Salz	0,7002	99,1	-0,1	-0,001	-0,9
Verarbeitete Produkte	92,1608	99,4	-0,1	-0,079	-0,9
Nahrungsmittel, Getränke, Tabakprodukte	10,6431	100,1	-0,1	-0,008	0,1
Textilien, Bekleidung, Leder, Lederwaren, Schuhe	0,9331	100,3	0,0	0,000	0,5
Holzprodukte	2,6957	101,0	0,1	0,002	-0,5
Papier, Papierprodukte, Druckerzeugnisse	2,2837	99,2	-0,4	-0,010	-0,8
Mineralölprodukte	0,8086	108,0	4,8	0,040	-12,2
Chemische und pharmazeutische Produkte	25,6299	97,8	-0,3	-0,084	-2,2
Gummi- und Kunststoffwaren	2,3665	100,4	0,1	0,002	0,4
Glas, Keramik, Verarbeitung von Steinen und Erden	2,3062	100,3	-0,2	-0,006	0,3
Metalle, Metallprodukte	7,5918	99,5	-0,1	-0,009	-0,5
EDV-Geräte, elektron. und opt. Erzeugnisse, Uhren	15,4373	100,0	0,0	0,000	0,0
Elektrische Ausrüstungen	7,0600	99,6	0,0	-0,001	-0,5
Maschinen	10,2733	100,0	-0,1	-0,006	0,0
Automobile und Automobilteile, sonstige Fahrzeuge	1,4880	100,2	0,0	0,000	0,2
Möbel und sonstige Produkte	2,6436	100,3	0,0	0,000	0,3
Energieversorgung	3,4827	99,6	0,0	0,000	-0,4
Sammlung von Abfällen, Rückgewinnung	1,2406	126,3	16,6	0,224	29,7
Verarbeitete Produkte: Inlandabsatz	49,5180	99,8	0,0	0,002	-0,9
Verarbeitete Produkte: Exporte	50,4820	99,1	-0,2	-0,158	-0,9
Land- und forstwirtschaftliche Produkte	2,4158	100,0	0,1	0,002	0,7
Vorleistungsgüter	29,4870	100,0	-0,1	-0,023	-0,2
Investitionsgüter	27,5283	99,9	0,0	-0,006	-0,1
Gebrauchsgüter	2,0633	99,8	0,0	0,000	-0,2
Verbrauchsgüter	32,9735	98,3	-0,3	-0,091	-1,7
Energie	4,2914	101,2	0,9	0,040	-3,5
Kerninflation ¹⁾	92,4320	99,3	-0,1	-0,108	-0,7
Importpreisindex: Total	100,0000	100,0	-0,1	-0,059	-0,8
Landwirtschaftliche Produkte	2,1797	100,3	-0,8	-0,019	-1,1
Kohlen, Rohöl, Erdgas	2,2881	90,2	-6,0	-0,131	-14,4
Verarbeitete Produkte	95,5322	100,2	0,1	0,090	-0,5
Nahrungsmittel, Getränke, Tabakprodukte	5,0842	100,7	0,1	0,005	1,3
Textilien, Bekleidung, Leder, Lederwaren, Schuhe	6,1041	100,7	0,0	0,000	1,2
Holzprodukte	1,2356	101,8	0,6	0,008	1,8
Papier, Papierprodukte	1,6528	98,4	0,2	0,003	-1,6
Mineralölprodukte	4,3071	104,0	3,8	0,165	-10,8
Chemische und pharmazeutische Produkte	25,8544	98,6	-0,5	-0,135	-1,4
Gummi- und Kunststoffprodukte	3,3846	98,6	0,2	0,008	-1,4
Glas, Keramik, Verarbeitung von Steinen und Erden	1,7573	100,3	0,6	0,011	0,3
Metalle, Metallprodukte	7,7011	102,9	0,5	0,042	2,0
EDV-Geräte, elektron. und opt. Erzeugnisse	9,6034	100,1	-0,2	-0,024	0,1
Elektrische Ausrüstungen	4,9950	99,8	0,0	0,001	-0,2
Maschinen	8,2812	101,1	0,1	0,006	1,1
Automobile und Automobilteile, sonstige Fahrzeuge	10,2334	100,9	0,0	0,000	0,9
Möbel und sonstige Produkte	5,3380	100,0	0,0	0,001	0,0
Landwirtschaftliche Produkte	2,1797	100,3	-0,8	-0,019	-1,1
Vorleistungsgüter	29,4070	99,6	-0,2	-0,063	-0,5
Investitionsgüter	27,4394	100,5	-0,1	-0,018	0,5
Gebrauchsgüter	5,9703	100,4	0,0	0,000	0,4
Verbrauchsgüter	28,4083	100,0	0,0	0,007	0,2
Energie	6,5953	99,2	0,5	0,034	-11,4
Kerninflation ¹⁾	86,2594	99,8	-0,1	-0,118	-0,1
Preisindex Gesamtangebot: Total ²⁾	100,0000	99,9	0,1	0,079	-0,6
Kerninflation ¹⁾	90,4235	99,5	-0,1	-0,111	-0,5
Preisindex Gesamtangebot im Inland: Total ³⁾	100,0000	100,2	0,2	0,162	-0,5

¹⁾ Total ohne Rohstoffe sowie rohstoffnahe und schwankungsintensive Produktgruppen (insbesondere landwirtschaftliche Produkte, Fleisch, Mineralölprodukte, Metalle, Gas).

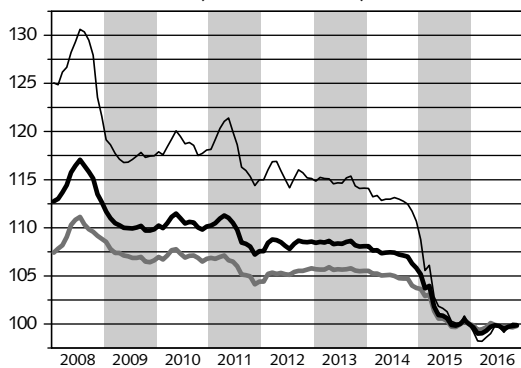
²⁾ Total von Produzenten- (Anteil: 67,4619%) und Importpreisindex (Anteil: 32,5381%). Verkettetes Ergebnis: 90,7 (Dezember 2010 = 100).

³⁾ Total von Produzentenpreisindex Inlandabsatz (Anteil: 50,5446%) und Importpreisindex (Anteil: 49,4554%).

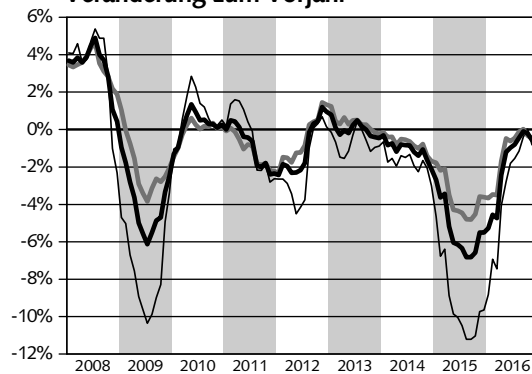
Wichtigste Beiträge zur Veränderung des Totalindex im November 2016

Position	Beitrag zur Veränderung des Totalindex im Vergleich zur Vorerhebung	Gewicht in %	Index	Veränderung zum Oktober 2016 in %	Veränderung zum Vorjahr in %
Produzentenpreisindex					
Schrott	0,233	0,8504	138,8	24,5	48,4
Mineralölprodukte	0,040	0,8086	108,0	4,8	-12,2
Pharmazeutische Grundstoffe	0,029	3,1347	103,0	0,9	3,0
Ätherische Öle	0,019	0,6661	98,1	2,9	-1,9
Fleisch und Fleischprodukte	-0,011	2,0205	100,7	-0,5	0,7
Seifen, Wasch-, Reinigungs- und Körperpflegemittel, Duftstoffe	-0,011	1,1790	99,4	-0,9	-0,6
Stahl	-0,015	0,3182	104,6	-4,3	3,7
Sonstige chemische Produkte	-0,015	1,3723	99,1	-1,1	-0,9
Pharmazeutische Spezialitäten	-0,101	16,4546	96,1	-0,6	-3,9
Importpreisindex					
Treibstoff	0,122	2,9399	103,5	4,2	-9,3
Nichteisen-Metalle und daraus hergestellte Produkte	0,050	1,8159	105,6	2,7	4,6
Heizöl	0,033	1,1083	103,8	3,0	-16,1
Rohkaffee	0,026	0,3781	110,1	6,5	11,3
Pharmazeutische Spezialitäten	0,017	12,5461	100,2	0,1	0,2
Nicht wirtschaftszweigspezifische Maschinen	0,011	2,1676	102,6	0,5	2,6
Reinbitumen	0,010	0,1207	124,3	7,0	18,5
Roheisen, Stahl	-0,010	1,2088	108,0	-0,7	6,6
Schalenfrüchte	-0,011	0,1650	88,4	-7,2	-13,9
Kunststoffe in Primärformen	-0,022	1,4049	96,0	-1,6	-4,0
Pharmazeutische Grundstoffe	-0,022	3,5371	96,3	-0,7	-3,7
Computer	-0,024	2,4594	96,0	-1,0	-4,0
Zitrusfrüchte	-0,026	0,1137	107,2	-17,8	-7,2
Frischgemüse	-0,027	0,3420	97,8	-7,5	-10,6
Organische Produkte der chemischen Industrie	-0,093	4,9002	95,8	-1,9	-4,2
Erdöl und Erdgas	-0,131	2,2716	90,1	-6,0	-14,4
... : Diese Positionen werden seit Dezember 2015 erhoben.					

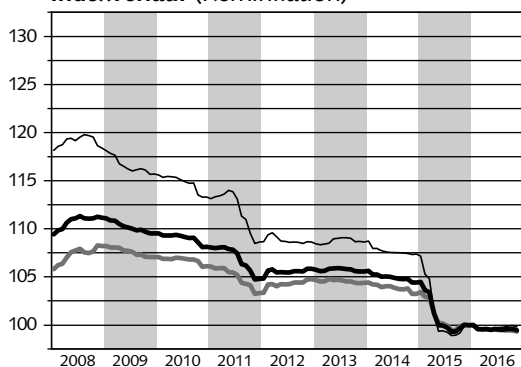
Indexverlauf (Gesamtindizes)



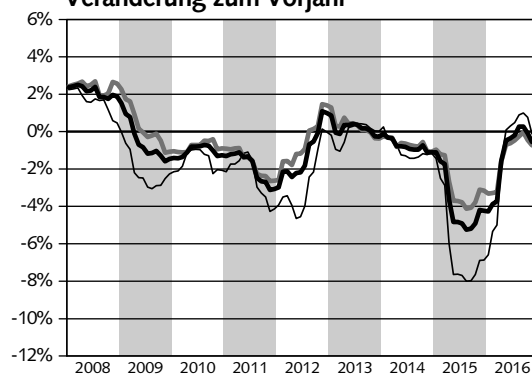
Veränderung zum Vorjahr



Indexverlauf (Kerninflation)

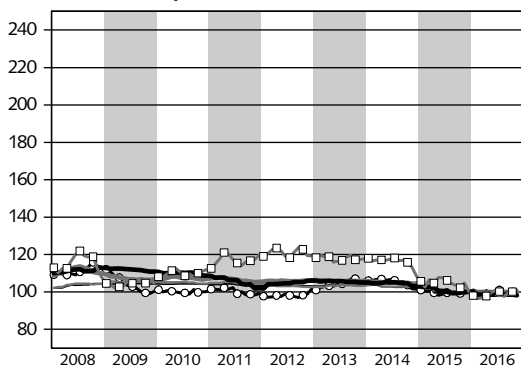


Veränderung zum Vorjahr

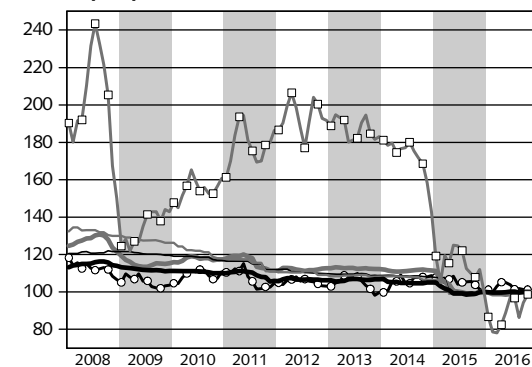


— Preisindex Gesamtangebot
 — Produzentenpreisindex
 — Importpreisindex

Entwicklung nach Art der Produkte
Produzentenpreisindex



Importpreisindex



○ Land- und forstwirtschaftliche Produkte ···· Gebrauchsgüter
 — Vorleistungsgüter — Verbrauchsgüter
 - - - Investitionsgüter □ Energie

Alle Indizes: Basis Dezember 2015 = 100
Quelle: Produzenten- und Importpreisindex

© BFS, Neuchâtel 2016