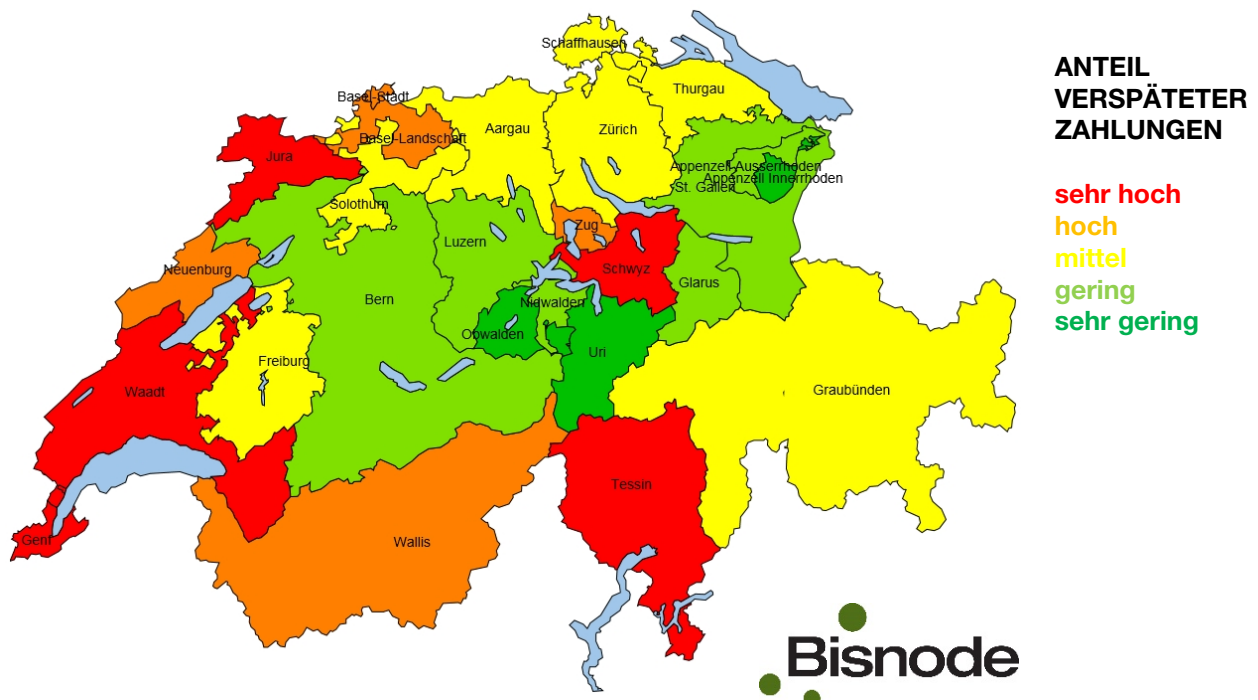


ZAHLUNGSVERHALTEN SCHWEIZ

Analyse der Zahlungsmoral von Unternehmen | 23. November 2016

RÖSTIGRABEN-EFFEKT: SCHLECHTE ZÄHLER IN DER ROMANDIE UND IM TESSIN

Das Tessin ist der Kanton mit der schlechtesten Zahlungsmoral: 61.5 Prozent der Rechnungen werden hier zu spät bezahlt. Dies zeigt die aktuelle Analyse des Zahlungsverhaltens von Unternehmen im ersten Halbjahr 2016. Doch nicht nur die italienischsprachige Schweiz, sondern auch die Romandie fällt mit einem sehr hohen Anteil an überfälligen Zahlungen besonders negativ auf – offenbar gibt es einen Röstigraben-Effekt, wenn es um das fristgerechte Begleichen von Rechnungen geht. Auch die Grenzkantone weisen keine besonders gute Zahlungsmoral auf. Im Inneren der Schweiz wird das Zahlungsverhalten dann deutlich besser. Besonders positiv sticht hier der Kanton Uri hervor, wo nur 18.7 Prozent der Rechnungen zu spät beglichen wurden. Insgesamt wurden schweizweit 40.5 Prozent der Rechnungen verspätet bezahlt. Der durchschnittliche Verzug betrug dabei 10.8 Tage.



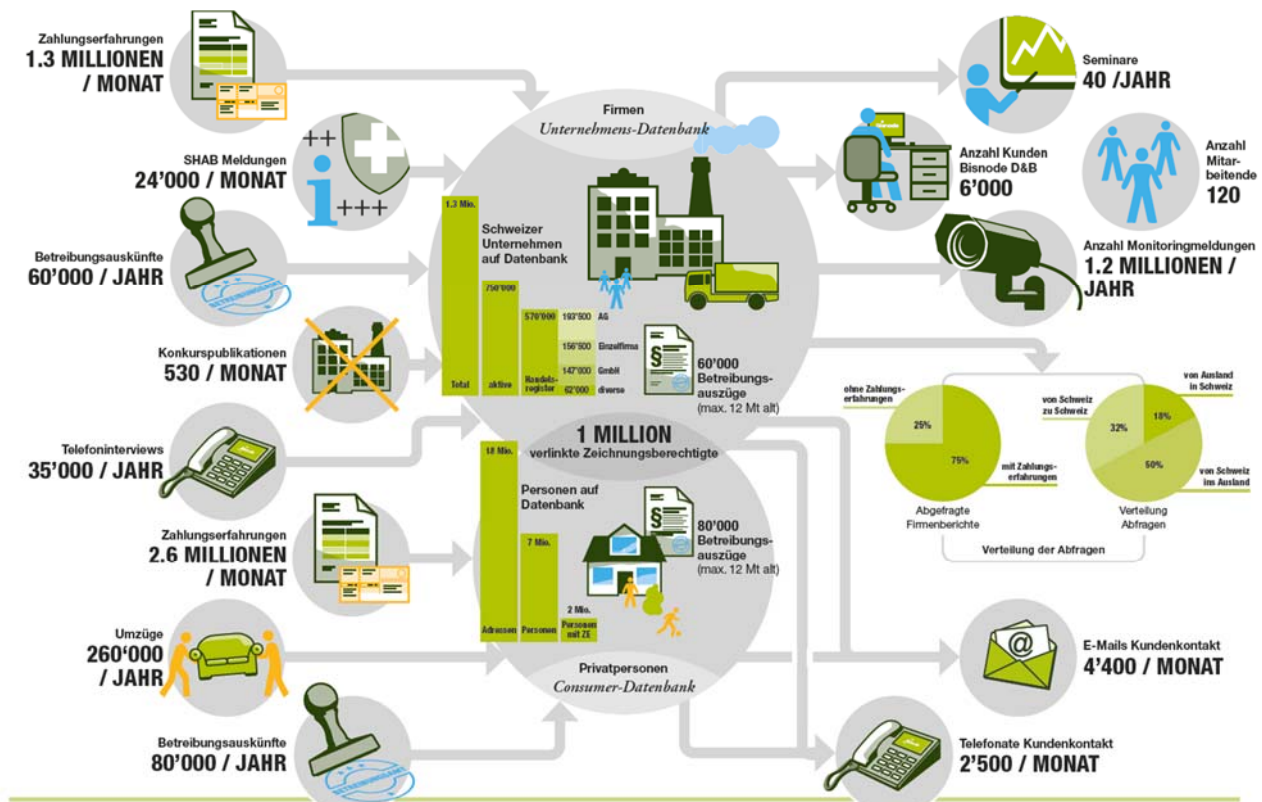
ZAHLUNGSVERZUG NACH KANTONEN, 1. HALBJAHR 2016

Kanton	Anteil zu spät bezahlter Rechnungen, H1 2016	Verzug der zu spät bezahlten Rechnungen (in Tagen)
TI - Tessin	61.5%	15.7
SZ - Schwyz	59.2%	10.7
VD - Vaud	55.6%	12.1
GE - Genève	52.5%	13.5
JU - Jura	51.9%	11.3
NE - Neuchâtel	47.6%	11.7
ZG - Zug	47.4%	10.7
BL - Basel-Landschaft	46.3%	9.4
VS - Valais	45.9%	11.4
BS - Basel-Stadt	44.0%	11.4
FR - Fribourg	42.9%	11.4
SO - Solothurn	41.7%	10.2
AG - Aargau	41.2%	9.8
GR - Graubünden	38.4%	10.5
TG - Thurgau	37.9%	9.6
SH - Schaffhausen	37.2%	9.4
ZH - Zürich	36.6%	10.1
GL - Glarus	36.0%	9.2
SG - St. Gallen	33.0%	9.9
NW - Nidwalden	32.4%	10.5
AR - Appenzell Ausserrhoden	31.5%	9.9
BE - Bern	31.0%	9.1
LU - Luzern	30.9%	9.9
OW - Obwalden	27.4%	9.3
AI - Appenzell Innerrhoden	24.2%	9.5
UR - Uri	18.7%	7.0
Gesamtschweiz	40.5%	10.8

ZAHLUNGSVERHALTEN: WOHER KOMMEN DIE DATEN?

Bisnode D&B analysierte für diese Studie die anonymisierten Daten des DunTrade® Programms, aus welchem reale Zahlungserfahrungen gewonnen und ausgewertet werden. Dazu stellen eine Vielzahl nationaler und internationaler Unternehmen Bisnode D&B monatlich ihre Debitorendaten zur Verfügung. Aus diesen realen Zahlungserfahrungen – monatlich handelt es sich um rund 1.3 Millionen Rechnungen aus der Schweizer Wirtschaft – ermittelt Bisnode D&B den Zahlungsindex, ein effektives Frühwarninstrument für mögliche Liquiditätsprobleme eines Unternehmens.

BISNODE SCHWEIZ AUF EINEN BLICK





Bitte zitieren Sie Bisnode D&B als Wirtschaftsinformationsdienst.

Auf unserer Presseseite im Internet finden Sie sämtliche von Bisnode D&B publizierten Studien und Statistiken: www.bisnode.ch/presse

Gerne stellen wir Medienvertretern individuell aufbereitete Informationen zu einzelnen Regionen, Kantonen oder Branchen zu. Bitte fragen Sie uns an.

PRESSEKONTAKT

Bisnode D&B Schweiz AG
Christian Wanner
Senior Manager Communications
Grossmattstrasse 9, 8902 Urdorf
Telefon: 044 735 62 81
Mobile: 079 428 59 36
Fax: 044 735 61 10
E-Mail: christian.wanner@bisnode.com
Internet: www.bisnode.ch

Weitere Informationen unter:
bisnode.ch/presse
xing.com/company/bisnode
twitter.com/Bisnode_CH

ÜBER BISNODE D&B (EHEMALS DUN & BRADSTREET)

Bisnode D&B ist ein führender europäischer Anbieter für Data & Analytics. Wir unterstützen Unternehmen dabei, Kunden zu finden und über den gesamten Kundenlebenszyklus zu managen. Mit unserem Smart Data Ansatz können Unternehmen ihren Umsatz steigern und Verluste minimieren.

Bisnode D&B ist der grösste strategische Partner von Dun & Bradstreet, dem globalen Anbieter von Wirtschaftsinformationen. Die Bisnode Gruppe mit Hauptsitz in Stockholm beschäftigt rund 2'400 Mitarbeitende in 18 Ländern.